



Junges Einfamilienhaus mit traumhaftem Weitblick!

Haus / Kauf

Allgemeine Informationen

Allgemein

Objekt-Nr:	2623
Adresse:	Himberger Straße 16 DE-29599 Weste-Bahnhof Deutschland

Preise

Kaufpreis:	239.000,00 EUR
Courtage / Provision:	2,975% inkl. ges Mwst. Käuferprovision

Flächen

Wohnfläche:	ca. 110 m ²
Zimmerzahl:	4
Anzahl Badezimmer:	1
Grundstücksfläche:	ca. 700 m ²
Stellplatzart:	Außenstellplatz, Doppelgarage

Ausstattung

Art der Ausstattung:	normal
Heizungsart:	Zentralheizung
Befeuerung:	Gas
Bodenbelag:	Fliesen, Laminat
Küche:	Einbauküche
Badezimmer:	mit Badewanne, mit Dusche
Keller:	ja
Balkon / Terrasse:	ja
Ausrichtung Balkon / Terrasse:	Süd, Ost
Kamin (Anschluss):	ja
Kamin (Art):	Kaminofen
Fenster:	Holz
Rollladen:	ja
Dachform:	Walmdach

Zustandsangaben

Baujahr:	1997
----------	------



Zustandsart: gepflegt

Verwaltung

verfügbar ab: sofort

Energieausweis

Energieausweis vorhanden: ja
erstellt am: 11.09.2025
gültig bis: 10.09.2035
Art des Energieausweises: nach Verbrauch
Verbrauchskennwert insgesamt: ca. 104,27 kWh/(m²a)
Verbrauch inkl. Warmwasser: nein

Beschreibung im Detail

Zum Verkauf steht ein in Feldrandlage von 29599 Weste-Bahnhof befindliches - voll unterkellertes - Einfamilienhaus mit einem ca. 700 m² großem Eigentumsgrundstück. Die ca. 1997 errichtete Immobilie bietet eine auf zwei Ebenen liegende Wohnfläche von ca. 110 m².

Diese verteilt sich folgendermaßen:

EG: Diele, G-WC, Flur Küche (Einbauküche), Wohn- und Esszimmer mit Austritt zur überdachten Terrasse.

OG: drei Schlafräume, Flur, Tageslichtbad mit Dusche und Wanne.

Der mit angenehmer Deckenhöhe errichtete Keller bietet viel Platz für Hobbies und Lagerhaltung, kann aber auch für Gäste oder zur Entspannung (Saune) genutzt werden. Hier befinden sich u.a. auch eine Sauna und eine Duschköglichkeit. Die Gaszentralheizung wurde 2023 neu eingebaut. Zusätzlich beherbergt das pflegeleicht angelegte Grundstück ein Doppelgarage und einen Schuppen.

Sollte ein erstes Interesse für dieses attraktive Angebot geweckt worden sein, so stehen wir Ihnen für detailliertere Auskünfte gerne zur Verfügung.



Beschreibung der Lage

Die im östlichen Landkreis gelegene Gemeinde Weste besteht aus sechs Ortsteilen (Hagen, Höver, Oetzendorf, Schlagte, Testorf und Weste, Weste-Bahnhof). Die schöne Kurstadt Bad Bevensen ist ca. zehn Kilometer entfernt. Um die kleinen Sehenswürdigkeiten in der Gemeinde zu entdecken und nicht ungesehen an sich vorbeiziehen zu lassen, eignet sich eine kleine Radtour am besten.

Der nächstgrößere Ort ist Himbergen und ca. 4 km entfernt. Hier finden Sie neben Einkaufsmöglichkeiten auch einen Arzt sowie Kindergarten und Grundschule.

Details zur Provision

Alle Angaben sind mit großer Sorgfalt zusammengestellt worden, jedoch ohne Gewähr und basieren ausschließlich auf Informationen, die uns von unserem Auftraggeber übermittelt wurden. Wir übernehmen keine Gewähr für die Vollständigkeit, Richtigkeit und Aktualität dieser Angaben. Zwischenverkauf bleibt vorbehalten. Grunderwerbssteuer, Notar- und Gerichtskosten sind vom Käufer zu tragen. Wir stehen Ihnen mit weiteren Informationen zum Objekt und zum Eigentümer zur Verfügung. Der Maklervertrag mit uns kommt durch schriftliche Vereinbarung oder durch die Inanspruchnahme unserer Maklertätigkeit auf der Basis des Objekt-Exposees und seiner Bedingungen zustande. Die anteilige Käufercourtage in Höhe von 2,975 % auf den Kaufpreis inklusive gesetzlicher Mehrwertsteuer ist bei notariellem Vertragsabschluß fällig und nach gesonderter Rechnungsstellung zu zahlen.

Geldwäsche: Unser Unternehmen ist nach § 2 Abs. 1 Nr. 14 und § 10 Abs. 3 Geldwäschegesetz verpflichtet, beim Zustandekommen einer Geschäftsbeziehung, die Identität des Vertragspartners festzustellen und zu überprüfen.

Dafür ist es nötig, dass wir nach § 11 GwG die relevanten Daten Ihres Personalausweises z.B. mittels einer Kopie festhalten, wenn Sie als natürliche Person handeln. Bei einer juristischen Person ist eine Kopie des Handelsregisterauszugs, aus welchem der wirtschaftlich Berechtigte hervorgeht, nötig. Das Geldwäschegesetz sieht vor, dass der Makler die Kopien bzw. Unterlagen fünf Jahre aufbewahren muss.



Galerie



Ansicht



Hauseingang



Ansicht weit



Grundstück



Grundstück



Hinterm Haus



Blick auf das Feld



Terrasse



Terrasse



Wohnzimmer



Küche EG



Küche EG



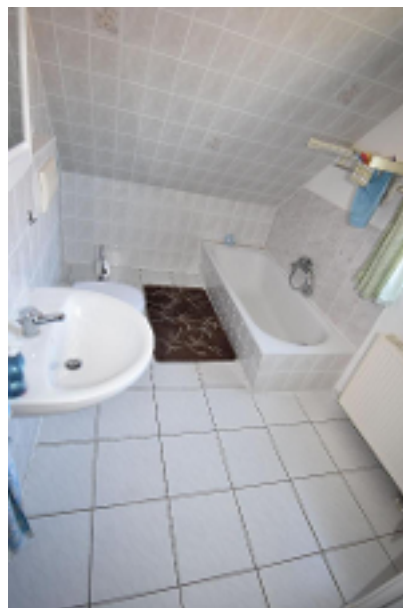
G-WC EG



Bad OG



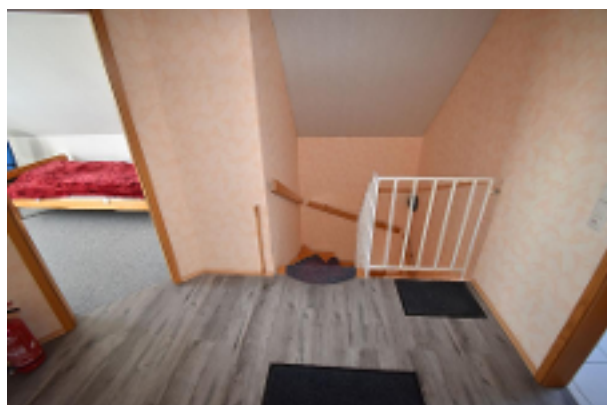
Bad OG



Bad OG



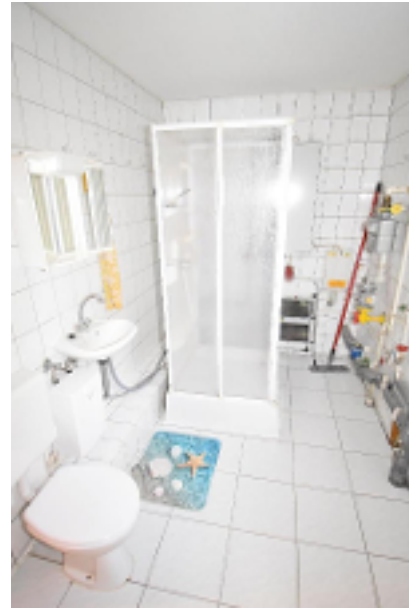
Schlafen OG



Flur OG



Schlafzimmer OG



Dusche im Keller



Zimmer OG



Flur OG



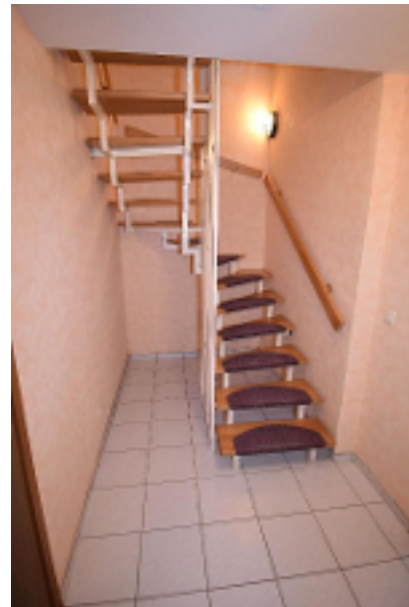
Keller



Keller mit Ofen



Kellerabgang



Kellertreppe





Agentur

Das Angebot wird betreut von

Firma:

Schulze Immobilien

Adresse:

Bahnhofstraße 6
DE-29549 Bad Bevensen
Deutschland

Webseite:

www.schulze-immobilien.net

Ihr Ansprechpartner

Name:

Diplom-Kaufmann Mathias Schulze

Telefon:

05821 - 977 6078

E-Mail:

info@schulze-immobilien.net



Allgemeine Geschäftsbedingungen

Allgemeine Geschäftsbedingungen

1. Der Erfüllung unserer Makleraufträge widmen wir uns mit größtmöglicher Sorgfalt und in unparteilicher Wahrnehmung der Interessen unserer Auftraggeber. Unsere Tätigkeit erfolgt im Rahmen der §§ 652 ff des BGB, der allgemein anerkannten kaufmännischen Grundsätze und Gepflogenheiten unter Einhaltung der Regeln unseres Berufsstandes.
2. Die uns erteilten Aufträge gelten, soweit nichts anderes vereinbart, bis zum schriftlichen Widerruf.
3. Unsere Tätigkeit ist auf den Nachweis und/oder die Vermittlung von Verträgen gerichtet. Unsere Maklerprovision ist verdient, sofern durch unsere Nachweis- und/oder Vermittlungstätigkeit ein Vertrag zustande kommt. Wenn wir zusätzlich dem rechtsgeschäftlichen Verkehr mit unseren Auftraggebern „Allgemeine Geschäftsbedingungen“ zugrunde legen, so geschieht dies in Ausfüllung und Ausgestaltung der einschlägigen gesetzlichen Bestimmungen und unter strikter Wahrung des gerechten Ausgleichs der gegenseitigen Rechte und Pflichten mit dem Ziel der Rationalisierung des Geschäftsablaufs.
4. Unsere Angebote erfolgen gemäß den uns vom Auftraggeber erteilten Auskünfte; sie sind freibleibend und unverbindlich. Irrtum und Zwischenverkauf bleiben vorbehalten. Schadensersatzansprüche sind uns gegenüber mit Ausnahme von grob fahrlässigem oder vorsätzlichem Verhalten ausgeschlossen.
5. Sollte/n Ihnen unser/e Angebot/e bereits bekannt sein, so teilen sie uns dies bitte innerhalb von vier Tagen unter Angabe der Quelle - schriftlich mit. Unterbleibt diese Mitteilung, gilt das Objekt durch uns nachgewiesen. Die Provision ist dann bei einem Vertragsabschluß in jedem Fall zu zahlen.



6. Sofern aufgrund unserer Nachweis- oder Vermittlungstätigkeit Verhandlungsparteien direkte Verhandlungen aufnehmen, ist auf unsere Tätigkeit Bezug zu nehmen. Der Inhalt der Verhandlungen ist uns unaufgefordert und unverzüglich mitzuteilen.

7. Wir haben Anspruch auf Anwesenheit bei Vertragsabschluß. Der Termin ist uns rechtzeitig mitzuteilen. Wir haben Anspruch auf Erteilung einer Vertragsabschrift und aller sich daraus beziehenden Nebenabreden.

8. Diese Geschäftsbedingungen gelten mit Annahme des/der Angebot/e als anerkannt.

9. Erfüllungsort und Gerichtsstand ist Uelzen.

Stand 02.10.2001